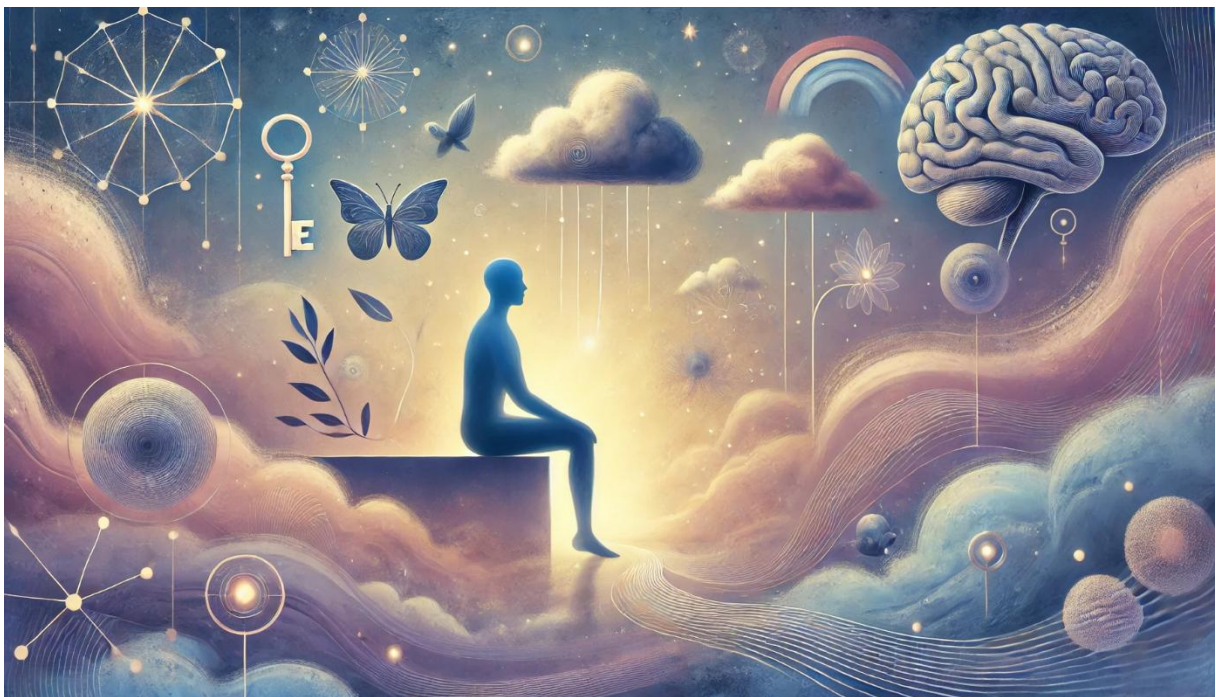


Formation aux  
**bases de psychologie et  
de psychopathologie**

par Philippe Korn



Ce module indispensable à une pratique sûre et consciente de l'hypnose ericksonienne vous explique les fondements de la psychologie et les bases de ce que sont les psychopathologies, ainsi que les limitations à l'utilisation de la transe hypnotique.

Il vous aide également à vous familiariser avec de nombreuses facettes de l'esprit humain, que vous serez appelé à rencontrer durant vos séances.

La psychologie humaine est la science qui étudie les processus mentaux, les émotions et les comportements des individus, ainsi que les interactions entre ces éléments. Elle vise à comprendre comment les êtres humains perçoivent, pensent, ressentent, apprennent, communiquent et agissent dans différents contextes.

Principaux aspects de la psychologie humaine :

- Cognitions : étude des pensées, des perceptions, de la mémoire, de la prise de décision, et des processus intellectuels.
- Émotions : analyse des sentiments, des états émotionnels et de leur impact sur le comportement.
- Comportements : observation des actions des individus et des motivations qui les sous-tendent.
- Relations sociales : exploration des interactions avec les autres, de la communication et des dynamiques interpersonnelles.
- Développement : étude des changements psychologiques tout au long de la vie, de l'enfance à la vieillesse.
- Santé mentale : compréhension des troubles psychologiques, de leurs causes, symptômes et traitements.

La psychologie humaine s'appuie sur des approches scientifiques, en combinant observation, expérimentation et analyse, pour approfondir ses connaissances sur les mécanismes qui influencent le fonctionnement humain. Elle s'applique à divers domaines, comme la santé, l'éducation, le travail, ou encore les relations humaines.

Un praticien en hypnose doit avoir une compréhension solide des rudiments de la psychologie humaine pour travailler efficacement avec les individus et leurs problématiques.

## Sommaire :

Sommaire	
Introduction	Page 7
Les étapes du développement psychologique humain	Page 9
Neurologie et psychologie	Page 15
Théories psychanalytiques de base	Page 21
Les émotions de base	Page 29
Motivation et changement	Page 37
Les croyances limitantes	Page 49
Bases des schémas cognitifs	Page 57
Les biais cognitifs	Page 61
La mémoire et l'apprentissage	Page 69
Les processus inconscients	Page 73
Les comportements humains	Page 81
Les relations interpersonnelles	Page 87
Gestion du stress et de l'anxiété	Page 93
Psychopathologie de base	Page 103
Le DSM-5	Page 109
Les troubles de la personnalité	Page 111
Les névroses	Page 121
Les psychoses	Page 131
Les états limites	Page 151
La plasticité émotionnelle et cognitive	Page 173
Techniques de communication psychologique	Page 177
La dynamique du changement	Page 183
Comprendre la dépression	Page 193

Comprendre les troubles "dys"	Page 211
Comprendre le burn-out et le bore-out	Page 219
Comprendre les HPI et HPE	Page 225
Comprendre les troubles de l'attention	Page 229
Comprendre les mythes familiaux	Page 233
Qu'est-ce qu'un pervers narcissique ?	Page 239
Qu'est-ce qu'une personnalité toxique ?	Page 243
La psychologie populaire	Page 249



**APPROVED**

**Course**

Ce cours a été approuvé par l'IHA  
dont il remplit les standards de formation

Contenu : théorie

Support écrit : 302 pages

Durée : 2 jours, 14 heures

Prérequis : aucun

Remise d'un certificat de formation après contrôle des connaissances

©2025 Philippe Korn, 74520 Vulbens